

Technische Daten

ABMESSUNGEN

Arbeitshöhe, max.	23,00 m
Seitliche Reichweite bei 200 kg	11,20 m
Übergreifhöhe max., Gelenkpunkt	11,50 m
Arbeitskorb Höhe (A)	1,10 m
Arbeitskorb Länge (B)	1,42 m
Arbeitskorb Breite (C)	0,70 m
Baulänge (D)	6,20 m
Baulänge ohne Arbeitskorb (E)	-
Bauhöhe (F)	1,97 m
Baubreite, min. (G)	0,98 m
Bodenfreiheit, max. (H)	0,40 m
Kette (L x B) (I)	1,45 m x 0,20 m
Länge Abstützfläche Standard (J)	4,53 m
Breite Abstützfläche Standard (K)	4,33 m
Länge Abstützfläche einseitig schmal (L)	5,98 m
Breite Abstützfläche einseitig schmal (M)	3,42 m
Breite Abstützfläche beidseitig schmal (N)	2,58 m
Abstützteller Ø	0,18 m

PRODUKTIVITÄT

Max. Korblast	200 kg
Beweglicher Korbarm	-
Drehbarer Arbeitskorb	180°
Drehbereich, max.	360°
Abstützbar bis Geländeneigung	16,7°/30,0 %
Fahrwerk, höhen- und breitenverstellbar	23/45 cm
Steigfähigkeit, max.	16,7°/30,0 %
Böschungswinkel	15,5°/27,0 %
Fahrgeschwindigkeit	1,3 km/h

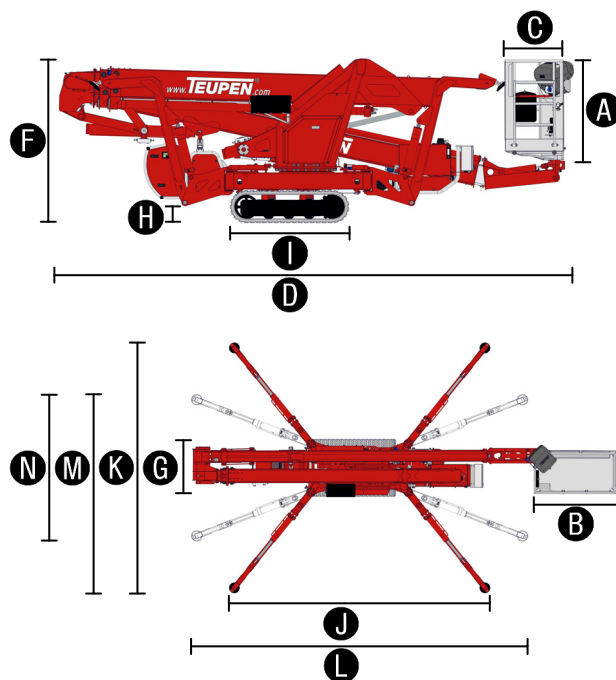
GEWICHT

Gesamtgewicht	2990 kg
Nutzlast im Fahrzustand	4,02 kN/m ²
Nutzlast in Arbeitsposition	1,78 kN/m ²
Punktbelastung unter Abstützteller, max.	22,4 kN

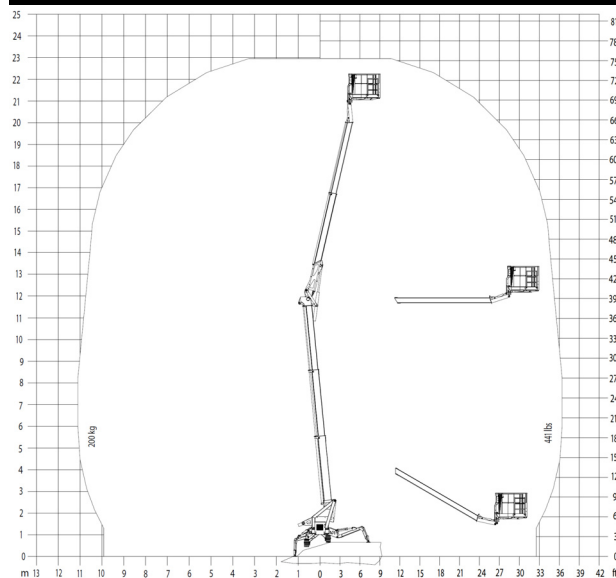
ANTRIEB

Standardantriebsarten (Elektro- und Verbrennungsmotor)	1) Elektro: 230 V, 12,9 A, 2,2 kW 2) Diesel: Kubota Z 602 (10,8 kW/14,7 PS)
Optionale Antriebsarten	1) Elektro: 400 V 2) Batterie: 48 V
Tankinhalt (Dieselmotor)	12,0 l

LEO 23 GT



ARBEITSDIAGRAMM



ENTSPRICHT DEN NORMEN



EN ISO 9001



ANSI A92.5-2006
CSA B354.1-04
EN 280:2001

Sämtliche Angaben sind unverbindlich und ohne Gewähr. Änderungen sind ohne Ankündigung vorbehalten. Bilder und Zeichnungen dienen nur der Illustration. Für den sachgemäßen Gebrauch dieser Maschinen ist die entsprechende Bedienungsanleitung heranzuziehen. Nichtbefolgung der Bedienungsanleitung bei der Verwendung unserer Produkte oder anderweitig fahrlässiges Verhalten kann zu schwerwiegenden Verletzungen oder Tod führen. Für dieses Produkt wird ausschließlich die schriftlich niedergelegte Standardgewährleistung gewährt. Teupen leistet darüber hinaus keine anders vereinbarte oder stillschweigend implizierte Gewährleistung. Die Bezeichnungen der aufgeführten Produkte und Leistungen sind gegebenenfalls Marken, Servicemarken oder Handelsnamen der Teupen Maschinenbau GmbH und/oder ihrer Tochtergesellschaft in den USA und anderen Ländern. "Teupen", "LEO Series" und "Access redefined" sind eingetragene Warenzeichen der Teupen GmbH. 2014-A © 2014 Teupen Maschinenbau GmbH.

Ausstattung

FAHRWERK

- Kraftvolles Kettenfahrwerk mit hydraulischem Bremssystem
- Punktgenaues Manövrieren über feinfühliges elektrohydraulische Kabelsteuerung
- Gummiketten mit speziell angeordnetem Profil für optimalen Grip
- Weiße, non-marking Gummiketten
- Mechanisch höhen- und breitenverstellbares Kettenfahrwerk

ABSTÜTZUNG

- Vollhydraulische Schnellabstützung mit Abstützautomatik und Aufstellüberwachung
- Variables Abstützsystem mit einseitig oder beidseitig schmaler Abstützung
- Abriebfeste PVC Abstützteller

BÜHNENSYSTEM

- Teleskopierbare Unter- und Oberarme, trapezförmige Alu-Profile
- Alle Funktionen vom Korb aus steuerbar
- Stufenlose Elektro-Proportionalsteuerung mit selbsterklärenden Bedienerführung
- Robustes, abschließbares Bedienpult mit integrierter Bedienebene
- Parallelgeführter Arbeitskorb mit vollhydraulischer Nivellierung
- Außenmittig angebrachter, um 180° drehbarer Arbeitskorb für zusätzliche Flexibilität
- Schwenkeinrichtung mit Hochleistungsdrehkranz, Schneckengetriebe und Hydromotor
- Anfahrunterstützung Transportstellung für korrektes Aufsetzen des Oberarms

ANTRIEB

- 230 V Elektromotor für Inneneinsätze
- Kubota Dieselmotor Z602 (10,8 kW/14,7 PS) für Außeneinsätze
- Start-Stopp-Einrichtung des Verbrennungsmotors direkt vom Korb aus

PRODUKTIVITÄT, SICHERHEIT, QUALITÄT

- 230 V/16 A Steckdose im Arbeitskorb
- Ergonomisch geformter Arbeitskorb, Anschlagpunkte für Sicherheitsgurte und Ablage
- Abschließbare Staubox für Kabelfernbedienung
- Hochwertige Lackierung in RAL 3020 (rot)
- Hydraulischer Notablass über Handpumpe
- Innenliegend geschützte Energieführung für die Korbsteuerung
- Hydraulikanlage serienmäßig mit biologisch abbaubarem Öl befüllt
- Sperrblöcke - hydr. entsperrbare Rückschlagventile direkt an Hydraulikzylindern
- Druckbegrenzungsventile zur Absicherung des Hydrauliksystems
- Öltank, Notsteuerung und Verbindungsleitungen sind geschützt angebracht
- Stoßfeste Abdeckung über Elektrogehäuse, Bedienpult unten und Teleskopierzylinder
- Leicht abnehmbare Haubenteile für optimale Zugänglichkeit
- Betriebsstundenzähler
- Kabelfernbedienung als vollständiges Bedienpult für Untenanschluss
- Fuzzy IV Regelungstechnik



OPTIONEN

- Sonderlackierung einfarbig nach RAL-Tönen (ausgenommen Metallic-Lacke, Leucht- und Sonderfarben)
- Sonderlackierung zweifarbig nach RAL-Tönen (ausgenommen Metallic-Lacke, Leucht- und Sonderfarben)
- Hydraulisch höhen- und breitenverstellbares Kettenfahrwerk anstelle vom mechanisch höhen- und breitenverstellbares Kettenfahrwerk
- Elektroantrieb 400 V anstelle vom Elektroantrieb 230 V
- Elektrischer Notablass (Mehrgewicht: 12 kg) ist nicht kombinierbar mit Batterieantrieb
- Batterieantrieb 48 V* anstelle vom Dieselmotor und nicht kombinierbar mit elektrischen Notablass
- 2 Scheinwerfer an der Motorhaube

* Bei einem Transport auf Tieflader ist diese Option nicht möglich, da ansonsten das zul. Gesamtgewicht von 3,5 t überschritten wird.

ZUBEHÖR

- Unterlegplatte 450 x 400 x 40 mm aus Kunststoff
- Transporthalterung für Unterlegplatten, abschließbar (Mehrgewicht: 4 kg)
- 4 Gleitplatten 650 x 220 x 60 mm aus Kunststoff
- Verlegeplatte 2000 x 800 x 15 mm
- Sicherheitsgurt
- 2 Kettenschutzbezüge aus hochwertigem Polypropylen-Gewebe
- Baupaket bestehend aus:
 - Abdeckung Hydrauliktank
 - Abdeckung Untensteuerung
 - Kolbenstangenabdeckungen für Abstützzylinder
- 4 Kolbenstangenabdeckungen für Abstützzylinder

ANHÄNGER

- Alu-Tandem-Tieflader
inkl. 4 Spanngurte (Länge 3,50 m)
Zul. Gesamtgewicht: 3.500 kg
Gummifederachsen Tandem: 3.500 kg
Eigengewicht: ca. 430 kg
Räder 155/70/R12 ET20, Beleuchtungsträger nach EU-Richtlinien

Anfragen aus Europa, Asien, Mittlerer Osten & Afrika:

Zentrale

Teupen Maschinenbau GmbH
Marie-Curie-Str. 13
48599 Gronau, Deutschland
phone +49 2562 8161-0
fax +49 2562 8161-888
mail@teupen.com
www.teupen.com

Anfragen aus Nord- & Südamerika:

USA Niederlassung

Teupen USA, Inc.
10701 Southern Loop Blvd.
Pineville, NC 28134, USA
phone (704) 248-9871
fax (704) 248-9889
infousa@teupen.com
www.teupen.com/us